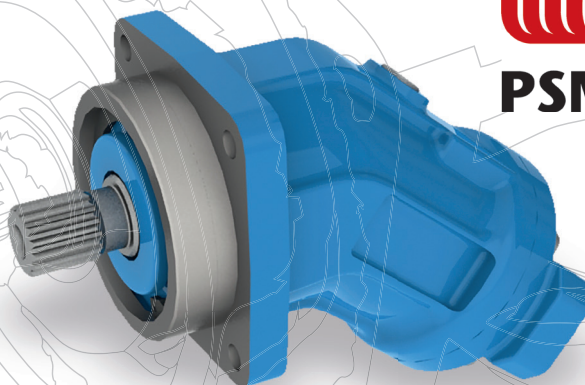


ОБНОВЛЕННАЯ ЛИНЕЙКА ТИПОРАЗМЕРОВ

Нерегулируемые аксиально-поршневые
ГИДРОМОТОРЫ



410.0. ⁴⁵
⁵⁶
⁶³



PSM HYDRAULICS
ОАО ПНЕВМОСТРОЙМАШИНА

С наклонным блоком

ПРЕМУЩЕСТВА:

- ✓ максимальное рабочее давление **до 40 МПа**,
- ✓ **цельнолитой алюминиевый** корпус,
- ✓ изменение направления вращения насоса **без снятия задней крышки**
- ✓ различные варианты **приводных валов**
- ✓ разные варианты расположения **рабочих портов**
- ✓ разные варианты встроенной **гидроклапанной аппаратуры**
- ✓ встроенные **датчики частоты вращения**

Способны ЗАМЕНИТЬ:

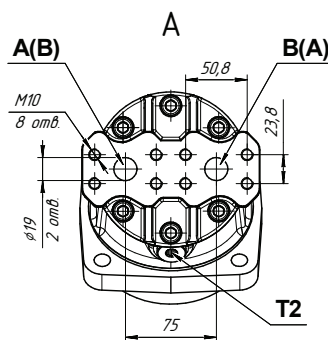
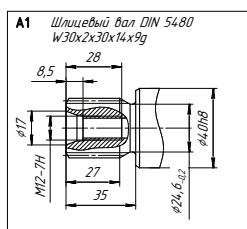
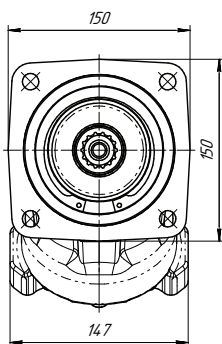
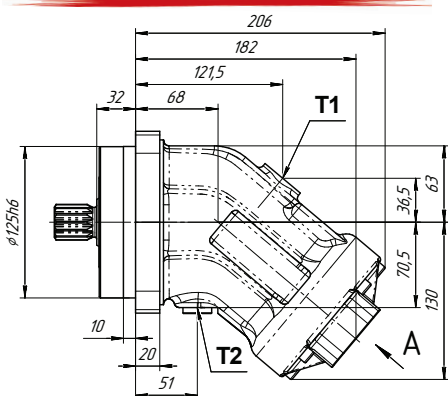
АНАЛОГ	PSM-HYDRAULICS
A2FM45	410.0.45
A2FM56	410.0.56
A2FM63	410.0.63



ТЕХНИЧЕСКИЕ ХАРАКТЕРИСТИКИ:

Рабочий объем (номинальный), см ³	45,6	56	63
Частота вращения, п, об/мин:			
- минимальная p_{min}	50	50	50
- номинальная p_{nom}	1800	1800	1800
- максимальная p_{max}	5600	5000	5000
Давление на входе P_n , МПа:			
- номинальное P_{nom}	32	32	32
- максимальное (пиковое) P_{peak}	45	45	45
Давление на выходе (максимальное) P_{max} , МПа	25	25	25
Давление дренажа максимальное, P_{dr} , МПа	0,2	0,2	0,2
Номинальный перепад давления, МПа	32	32	32
Расход Q, л/мин:			
- номинальный Q_{nom}	86	106	118
Крутящий момент эффективный T, Нм:			
- номинальный T_{nom}	215	268	301
- максимальный T_{max}	269	335	377
Мощность эффективная N, кВт			
- номинальная N_{nom} (при p_{nom} , P_{nom})	41	50	57
КПД			
- гидромеханический	0,96	0,96	0,96
- полный	0,91	0,91	0,91
Масса, кг	17	17	18

ГАБАРИТНЫЕ РАЗМЕРЫ:



ОБЛАСТЬ ПРИМЕНЕНИЯ:

- ✓ Автобитумовозы
- ✓ Автогрейдеры
- ✓ Автокраны
- ✓ Бульдозеры
- ✓ Буровое оборудование
- ✓ ЖД техника
- ✓ Катки
- ✓ Коммунальные машины
- ✓ Лесные машины
- ✓ Нефтегазодобывающая отрасль
- ✓ Оборудование погрузочно-разгрузочное
- ✓ Погрузчики
- ✓ Экскаваторы колесные, гусеничные, малого класса



УЗНАТЬ ПОДРОБНОСТИ И ЗАКАЗАТЬ ГИДРОМОТОРЫ 410.0.

ВЫ МОЖЕТЕ В ОТДЕЛЕ ПРОДАЖ ОАО «Пневмостроймашина»:

620100, Россия, г.Екатеринбург, Сибирский тракт, 8 Е

Тел.: +7(343)229-91-13, +7(343)229-92-04, +7(343)254-34-70

www.psm-hydraulics.ru e-mail: sales@psmural.ru